

FEDERICO
D'ANGELO



VISUAL PORTOFOLIO

MILANO 22/02/2021

Federico D'Angelo è uno stilista e architetto che opera all'intersezione tra moda, branding, interni e architettura, analizzando temi e dinamiche sociali convergenti, ed interpretandole sotto forma di nuovi paradigmi culturali da applicare su diversa scala in diversi campi del design.

Il suo design nei diversi campi è caratterizzato da una forte creatività ed un forte senso estetico individuale coniugato con una forte conoscenza dei processi creativi alla base dello sviluppo del prodotto.

È dal 2013 direttore creativo del marchio Federico D'Angelo, che ha sviluppato negli ultimi 5 anni e con cui ha sfilato per tre anni alla Copenhagen Fashion Week, e per cui disegna collezioni ed accessori, interfacciandosi personalmente con tutti i principali collaboratori del marchio.



01 Federico D'Angelo

01.1 Lo Stilista

Federico D'Angelo è nato a Milano il 25 settembre 1975. Nipote di una sarta specializzata in pellicceria, fin dall'infanzia dimostra un interesse verso la Moda, e passa il suo tempo nello studio di famiglia.

Passando i suoi anni formativi a Milano negli anni in cui la città stabiliva la sua importanza come capitale mondiale del Prêt a Porter, Federico ammira e osserva da vicino il lavoro innovativo di grandi maestri quali Gianni Versace e Gianfranco Ferré,

Nel 1997 Federico si trasferisce a Londra e dopo aver conseguito la Laurea in Architettura entra al **London College of Fashion**, per portare avanti un progetto di ricerca interdisciplinare di ricerca sui processi creativi e le metodologie di sviluppo del design usate nel campo della moda. Questa esperienza gli permette di sviluppare una comprensione dei processi creativi e delle tecniche couture usate dalle grandi case di moda.

Federico comincia a disegnare abiti couture per clienti privati nel 2009 dopo aver ricevuto da Anna Jackson l'incarico di disegnare il suo vestito di gala per *Maharajas*, una mostra ed un successivo evento di gala tenuto al museo Victoria and Albert di Londra. Nel 2011 il suo lavoro porta ad una mostra personale alla galleria Indigo all'interno della prestigiosa cornice di Somerset House a Londra.

Federico lancia l'omonimo marchio nel 2013, diventandone Direttore Creativo e controllando tutti gli stadi dello sviluppo delle collezioni dal concept alla distribuzione internazionale.

Lo stilista attualmente lavora e risiede a Milano, dove in parallelo collabora con realtà internazionali nel campo dell'architettura quali lo studio OMA di Rem Koolhaas attraverso lo Studio DDR da lui fondato nel Settembre 2017.

01.2 Il marchio

Lanciato nel 2013 dallo stilista Federico D'Angelo, suo attuale Direttore Creativo, l'omonimo marchio ha un appeal internazionale e riconoscibile, e la cui identità ed espressione deriva dall'approccio fortemente concettuale ed artistico del suo fondatore.

Lo stilista analizza temi sociologici rilevanti e dinamiche relazionali della società contemporanea e li sintetizza in collezioni costantemente caratterizzate da un forte valore/contenuto critico ed emotivo e sviluppate intorno alla sua personale interpretazione del concetto di bellezza.

Le creazioni Pret a Porter di Federico D'Angelo nascono da una continua ricerca stilistica e dall'uso di materiali di alta qualità combinati da eccellenti maestranze artigianali Italiane riconosciute ai più alti livelli.

L'elemento architettonico è riconoscibile nelle sue creazioni per la giustapposizione di superfici e materiali, e per l'attenzione maniacale alla forma e alla struttura, punto di partenza per ogni collezione firmata Federico D'Angelo.

Lo stilista tratta ogni design come un cauto esercizio di composizione durante tutte le fasi di sviluppo della collezione per assicurarsi che lo sforzo creativo risulti nella creazione di silhouette eleganti e con un forte carattere, e di dettagli originali e ricercati che perfettamente rappresentano la donna Federico D'Angelo.

01.3 Gestione

Strategia

Creazione di strategie a breve, medio e lungo termine per il design, la comunicazione e la gestione economica del marchio. Sviluppo degli stilemi, e degli elementi stilistico-iconografici e codici visivi che costituiscono e su cui l'identità del marchio è fondata.

Operazioni

Gestione ordinaria della società. Questo include interfacciarsi con Agenzie di marketing e pubbliche relazioni, ufficio vendite, showroom, contabilità e ufficio legale su base settimanale.

Prezzi

Seguire lo sviluppo di strategie di prezzo su tutte le categorie merceologiche per assicurarsi che i prezzi siano in linea con il segmento di mercato di riferimento per lo specifico prodotto.

Contrattualistica e Legale

Affiancare il team legale nella negoziazione dei termini contrattuali con fornitori e faconisti per assicurarsi che sia gli obiettivi a breve termine che quelli stagionali siano raggiunti. Assicurarsi che il marchio è rappresentato in questioni/dispute legali che possono scaturire dall'operato di terzi o del Marchio.

01.4 Creazione

Sviluppo Design

Ricerca tendenze e sviluppo concept artistici per le collezioni Pret a Porter, la calzatura e le linee accessori.

Creazione di disegni artistici e tecnici per comunicare la visione a faconisti/prototipisti, fornitori e tutte le realtà coinvolte nel processo di sviluppo della collezione e degli accessori.

Ricerca, selezione e sviluppo ex-novo (se non disponibili in struttura e colore) di tessuti ad-hoc,

stampe o processi singolari che sposino la visione creativa e il concept stagionale.

Sviluppo prodotto

Interfacciarsi con i produttori e i faconisti che sviluppino i prototipi che vanno in sfilata e tutti i campioni consegnati in showroom per le campagne vendite. Questo include lo sviluppo di forme e volume (silhouette e allure) e l'assicurarsi che i dettagli/materiali sono eseguiti e/o assemblati nel rispetto della visione artistica.

Produzione

Interfacciarsi con i produttori e lo showroom per assicurarsi che gli ordini acquisiti durante le campagne vendite siano recapitati ai clienti internazionali, e che gli standards di qualità e la visione artistica siano mantenute lungo tutta la filiera.

01.5 Software Skills

Excel

Word

Outlook

Xero

Photoshop

In Design

Illustrator

Autocad

Microstation

01.5 Lingue

Italiano

Madre Lingua

Inglese

Madre Lingua

Francese

Base

01.6 Esperienze

Pret a Porter (Alta gamma)

Accessori

Couture

AD LIBITUM

The Ad Libitum AW17/18 collection finds inspiration in the landfill sites, the slums and the boarding schools of developing countries around the world.

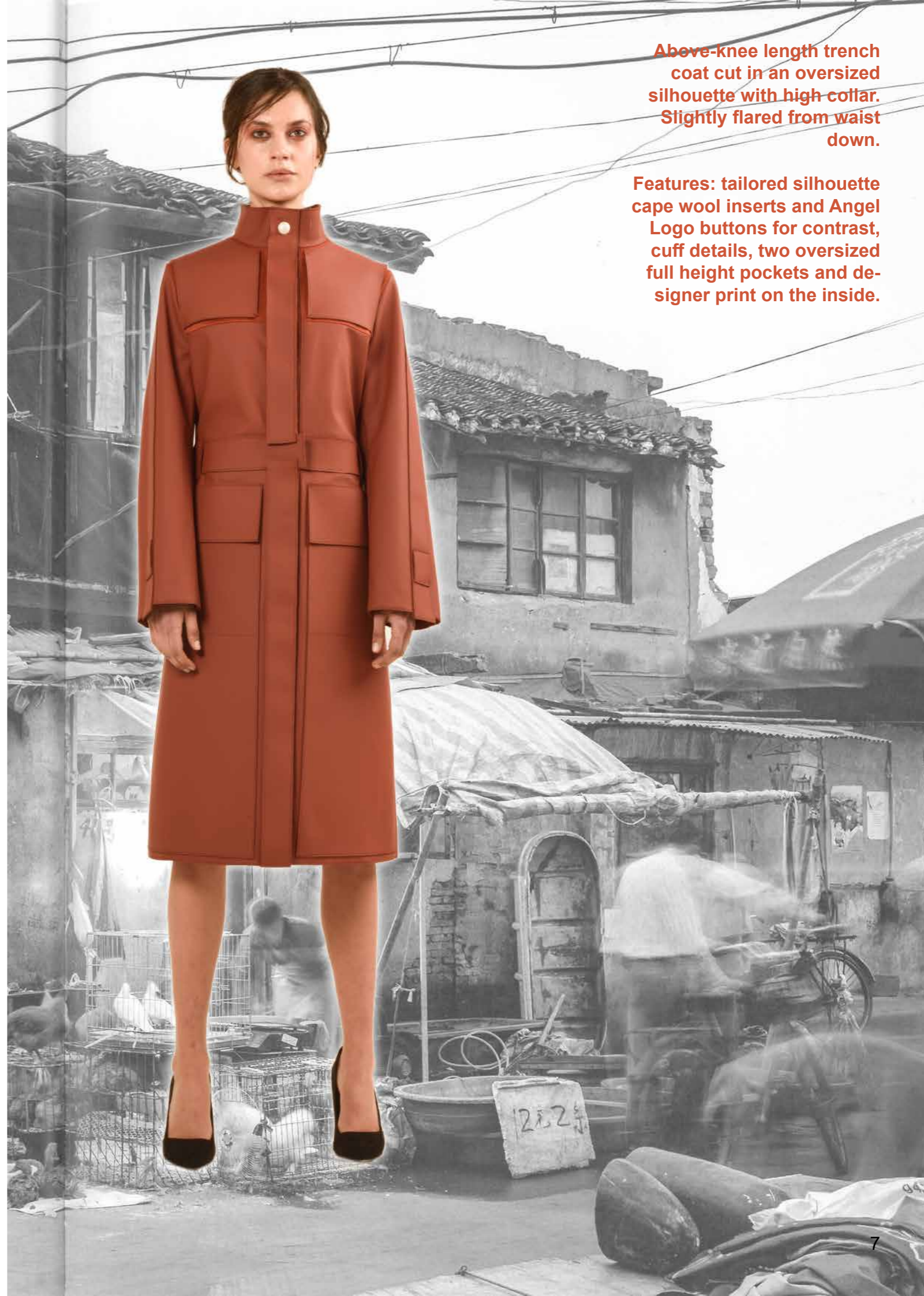
The collection's title (which roughly translates into "**at one's pleasure**") ironically expresses the designer's critical view of the disastrous consequences of a throw-away society strongly influenced by the overconsumption of short lived disposable materials, and aims to encourage a discussion on the importance of quality, craft and economic sustainability in contemporary society.

The collection's structured coats and raincoats fully embody the spirit of the collection by presenting unique constructions and silhouettes that are strongly reminiscent of the improvised structures found in the poorest slums and the forced variety of materials often found in these makeshift constructions. Striking prints dignify, elevate and legitimize the aesthetics of otherwise poor quality construction materials such as corrugated metal and cheap wood, and are used throughout the collection to introduce a luxurious sensorial experience and a very distinctive seasonal look that complements the construction of dresses and trousers.

Throughout the collection carefully selected high quality PVC and rubber coated textiles at first glance resembling discarded plastic, are combined with luxury wool, cotton, viscose and leather to provide the wearer with a unique tactile and visual experience, and create the D'Angelo trademark juxtaposition between materials and surfaces.

The use of cotton, stiff oversized collars and cuffs and contrasting surfaces, are the stylistic influences that for the AW 17/18 finally take the Federico D'Angelo woman back to past imaginary boarding school days, infusing the collection with a sense of strictness and innocent playfulness.

Together with a color palette made of custom designed dark blue and green accompanied by a warm sensual rusty orange, all the above elements are concocted to create a collection that has a dramatic overtone, is feminine yet strict, and combines an element playfulness with the master tailoring and sharp silhouettes typical of Federico D'Angelo collections.



Above-knee length trench coat cut in an oversized silhouette with high collar. Slightly flared from waist down.

Features: tailored silhouette cape wool inserts and Angel Logo buttons for contrast, cuff details, two oversized full height pockets and designer print on the inside.











SAHARA

The Sahara SS17 collection continued the designer's ongoing reflection on the theme of armed conflicts in the context of global climatic change, and finds inspiration in the 1940's **desert conflicts** that have taken place in the Sahara desert.

Overt stylistic references to north African Arabic cultures and Western uniforms are the elements concocted to induce the birth of a complex and multifaceted woman.

Set against the dry and inhospitable sand plains and dunes found in the Lybian, Egyptian and Algerian deserts, the collection's denim jackets and dresses with hard wearing braces, belts and pockets and the aviator overalls with leather details evoke images of a desert nomad and a traveler, while Arabic inspired stylistic features like the draped volumes and wounded fabric elements featuring in trousers and dresses geographically root the collection in the region's arid climate.

Silk prints inspired by dry desert vegetation adorn luscious tops, leather jackets and uniform-like dresses to provide a softer look as well as a more sensorial experience, and balance the strict military-inspired tailored silhouettes. Oversized military pockets coexist alongside with hand-embroidered flower details on the shirts to bring together romantic and utilitarian, and expose the woman's gentler romantic side.

All these elements combined create a collection that is strict yet feminine, retains the sharp silhouettes typical of Federico D'Angelo collections, opens up to stylistic influences typical of the north of Africa, and ultimately defines the image of a **indomitable desert woman** destined to be "toujours la premier".

Army inspired trouser and Jacket ensemble in custom made sandy mixed Silk and Linen.

Features: Jacket with tailored silhouette, Angel Logo buttons for contrast, cuff leather details, two oversized full height front pockets and designer print on the inside. Moroccan inspired ample pleated trousers with oversized leather bands and adjustable fastening strips.







MARS 1950

The Mars 1950 collection is based on the designer's reflections on the converging themes of armed conflicts, climatic change, and mankind's ongoing search for a new inhabitable world.

The collection finds inspiration in the world of farming in 1940's rural Italy and projects it into a distant future of space colonization, creating an imaginary future world in which society is polarized into two groups and farmers are subjected to the authority of the Army.

Like in a theatrical piece, the collection is developed around these two groups and it is used to juxtapose them, reveal recurring intergroup dynamics and expose one group's attempts to assert dominance over the other.

The designer taps into the allure of nostalgia to create a comforting sense of illusion and familiarity and his use of low round necklines and trims for dresses, shirts and tops is an open stylistic reference to 1940's rural Italy, and is reminiscent of women characters in Giuseppe De Santis' 1949 "*Bitter Rice*" (Riso Amaro).

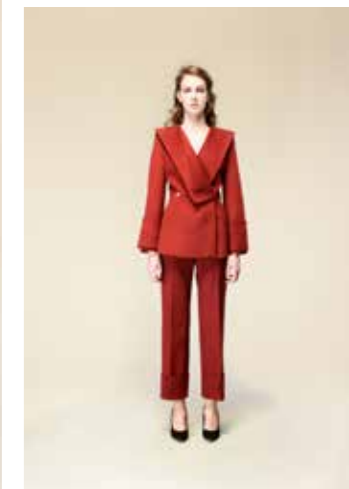
The presence of wool and denim overalls with leather inserts borrows from the collective imaginary of women at work in the fields during the conflict to project the image of a woman who is sensual, strong and independent.

Tailored army-inspired coats, jackets and tops marching alongside conjure up images of conflict, sustain the idea of a more strict and authoritarian woman and provide tension and drama between the two groups in line with the Fashion Designer's "Drama is the new Black" dictum.

The result is a collection which possesses a dramatic undertone, is feminine and provocative yet strict and elegant, and combines sensuality with the master tailoring and sharp silhouettes typical of Federico D'Angelo collections.









ARMY COAT

AW16/17 - Sketch





Above-knee length structured coat with Korean collar. Slightly flared from waist down.

Features: tailored silhouette, Angel Logo button for contrast, cuff leather details, hidden pockets and matching wool buttons.

FEDERICO
D'ANGELO®



HIDDEN COUTURE

The Hidden Couture Seires is a collection of couture gowns designed between 2009 and 2011.

The garments have been developed with the aim of establishing a **new design vocabulary** that links the formal languages of architecture and fashion.

Each gown is a careful compositional exercise that explores the juxtaposition of rigid and soft layers and the interaction of **strong lines, surfaces and voids**.

The result is an unexpected yet balanced relationship between the dress and the body which creates elegant silhouettes and generous volumes.

To strengthen the bonds between **design and craft**, great attention has been paid to the quality of materials and craftsmanship.

Each design has been translated into reality by a team of highly skilled dressmakers and craftsmen working with silk, plastic, and precious metals.



ORIGAMI

Original Concept Sketch











2019. All rights reserved.

Federico D'Angelo LTD is a private limited company registered in the UK. REG. 07582928

The stylized angel logo, brand and trademarks "Federico D'Angelo", are and will remain the exclusive property of Federico D'Angelo Ltd and their reproduction, distribution, publishing, transmission, modification, totally or in part, sale and any other usage in general for any purpose, reason or cause is hereby expressly prohibited.

